



WiSHAKE

WIRELESS SPEAKER



USER GUIDE

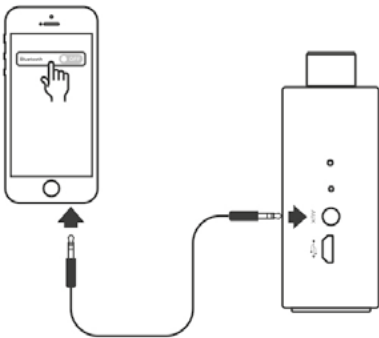
Guide d'utilisateur / Manuale d'uso / Guía de usuario / Guia de
utilização / Bedienungsanleitung / Gebruikershandleiding
دليل سريع / Instrukcja obsługi

OPERATIONAL INSTRUCTIONS

1. Power On/Off: Press and hold the spin button for 2 seconds
2. Volume up: Rotate the spin button clockwise.
3. Volume down: Rotate the spin button anti clockwise.
4. Music Play/Pause when Bluetooth is connected: Press the spin button once.
5. Enter Pairing Mode: Quickly press spin button twice. The LED flash white to indicate the pairing mode.
6. Low Power Indicator: A beep sounds once every minute.
7. The white LED stays lit when the WiSHAKE is charging and switch off when is full charging.

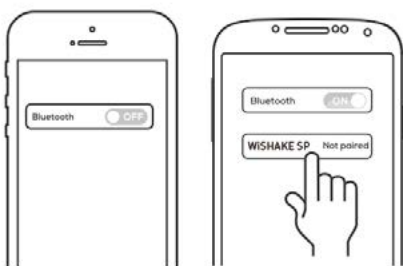
AUX INPUT MODE

1. The AUX input is available only when the Bluetooth is paused or disconnected. (4 seconds for android devices and 8 seconds for iOS devices after pausing)



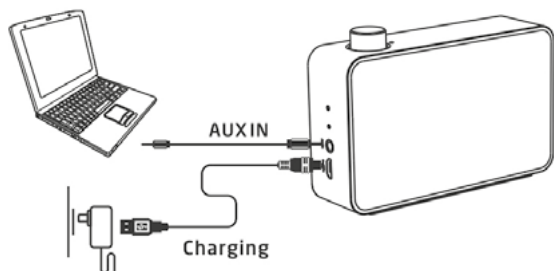
BLUETOOTH MODE

1. To connect WiSHAKE, keep it in the pairing mode, start Bluetooth searching on your device and click "WiSHAKE SP» in the search result list. If it requires a pin code, please input 0000.
2. The Bluetooth takes priority over AUX when both audio sources are connected.
3. WiSHAKE automatically searches and connects with previously paired devices when it is turned on. If search fails, then WiSHAKE automatically enters the pairing mode shown by a flashing white LED.
4. The WiSHAKE automatically enters the idle state when it stays unconnected for 15 minutes in the pairing mode and the led slowly flashes white.



WIRING AND CHARGING INSTRUCTIONS

1. Charging: Use the micro USB cable to plug WiSHAKE into a computer or USB power adaptor.
2. To ensure the battery lasts as long as possible, fully charge the WiSHAKE once per month and turn it off when not in use.
3. WiSHAKE has a 5-6 hour battery life. It takes around 2 hours for fully charge.
4. It works with USB ports with output 5V/1A and above.



WHAT SHOULD I DO WHEN THERE IS NOT AUDIO OUT PUT?

1. Check the Bluetooth device is turned on and correctly connected with the WiSHAKE.
2. Check WiSHAKE and your playback device have the volume turned up.
3. Make sure your device is close to the WiSHAKE when attempt to pair.
4. If the Bluetooth connection fails, restart WiSHAKE and reconnect with the Bluetooth device.
5. To ensure a better performance in AUX mode, please turn up the audio source device volume.

SAFETY INSTRUCTIONS

1. DO NOT expose WiSHAKE to high temperature or high humidity environments.
2. DO NOT expose WiSHAKE to rain or strong forces.
3. DO NOT open the WiSHAKE casing in case of electric shock and other accidents.
Please contact our customers support if any technical maintenance is required.
4. If WiSHAKE comes into contacts with any liquids, turn it off and only turn back on once professional have exanimated.
5. Please unplug WiSHAKE from any power source if it is not used for long time.
6. DO NOT liquid on WiSHAKE
7. DO NOT put WiSHAKE near fire hazards.
8. DO NOT cover WiSHAKE speaker holes.

WARRANTY POLICY

This product comes in 2-year warranty starting from date of purchase. Repair services and/or components replacements are free of charge if damage result under normal use and within the warranty period. Warranty is avoid if:

- Unit is improperly used, misused, modified, not properly installed, or is disabled.

- Safety instructions within this manual are for no followed.
- Product barcode is tempered, missing or destroyed.

Customer service :

<http://fr.wikomobile.com>

(+33) 4 88 08 95 25

serviceclients@wikomobile.com

© 2016 Wiko. All rights reserve

TECH SPECS

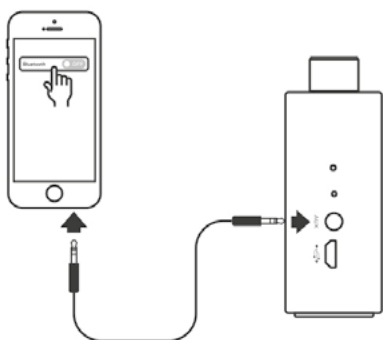
Product name	WiSHAKE SP
Model	WKAUSPKXX
Power	2 W
Frequency Range	65 Hz – 20 KHz
SNR	70 dB
Input	5V 1A
Dimensions	112 x 30 x 79 mm
Bluetooth version	4.0

INSTRUCTIONS

1. Power On/Off: Pressez pendant 2 secondes le bouton rotatif.
2. Volume + : Tournez le bouton dans le sens horaire.
3. Volume - : Tournez le bouton dans le sens anti-horaire.
4. Lecture/Pause de la musique en connection Bluetooth: Pressez une fois le bouton.
5. Appairage Bluetooth: Pressez 2 fois rapidement le bouton. La LED blanche va clignoter pour indiquer le mode d'appairage.
6. Batterie faible: Un bip va être émis toutes les minutes.
7. La LED blanche reste allumée quand le speaker est en charge et s'éteint lorsque le speaker est totalement chargé.

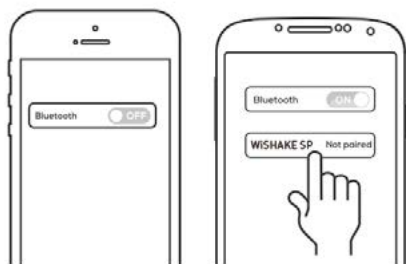
AUX INPUT MODE

1. L'entrée AUX est disponible seulement si le Bluetooth est déconnecté.
(4 secondes pour les appareils android et 8 secondes pour iOS, après la mise en pause)



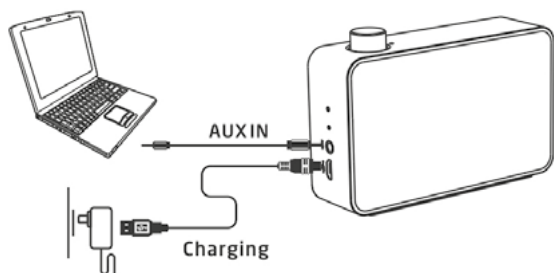
BLUETOOTH MODE

1. Pour connecter le WiSHAKE, passez-le en mode d'appairage, allumez la recherche Bluetooth de votre smartphone/lecteur et sélectionnez "WiSHAKE SP».
En cas de code, entrez '0000
2. La connexion Bluetooth est prioritaire à la connexion filaire en cas de double connexion.
3. WiSHAKE va automatiquement chercher et se connecter au dernier appareil connecté en cas de reconnexion. Si cette recherche échoue, WiSHAKE va automatiquement passer en mode d'appairage (LED blanche qui clignote).
4. WiSHAKE passe automatiquement en stand-by après 15 min. d'inactivité.



INSTRUCTIONS POUR LA CHARGE

1. Charge: Utilisez le câble micro USB pour brancher votre WiSHAKE à votre ordinateur ou adaptateur secteur (DC 5V – 1A)
2. WiSHAKE a une autonomie de 5-6 heures. Recharge complète en 2 heures.



QUE DOIS-JE FAIRE EN CAS DE SON INAUDIBLE ?

1. Vérifiez que le Bluetooth de votre appareil est bien active et que la connexion est établie avec votre speaker WiSHAKE.
2. Vérifiez que le volume de votre lecteur et de votre speaker est bien activé.
3. Assurez-vous que votre appareil et votre WiSHAKE soient à proximité lors de la connexion en mode Bluetooth.
4. En cas d'échec , redémarrez le WiSHAKE et reconnectez-le avec votre lecteur.
5. En mode AUX, veuillez augmenter le son depuis le bouton rotatif.

INSTRUCTIONS DE SECURITE

1. N'exposez pas WiSHAKE à de trop hautes températures ou à un environnement humide.
2. N'ouvrez pas le boîtier du WiSHAKE. Merci de contacter le service client si une maintenance technique est nécessaire.
3. Veuillez débrancher WiSHAKE de toute source de courant si vous ne l'utilisez pas pendant une longue période.
4. Ne jetez jamais le speaker WiSHAKE dans le feu.
5. Ne jetez jamais le speaker WiSHAKE dans l'eau.

GARANTIE

Ce produit est garanti 2 ans à partir de la date d'achat. La garantie ne couvre pas les dysfonctionnements si:

- Le produit a été mal utilisé, modifié, ou mal installé.
- Les instructions de sécurité et d'utilisation n'ont pas été respectées.
- Le code-Barre n'est pas lisible ou détruit.

Service client :
<http://fr.wikomobile.com>
(+33) 4 88 08 95 25
serviceclients@wikomobile.com

© 2016 Wiko. All rights reserved.

SPECIFICATIONS TECHNIQUES

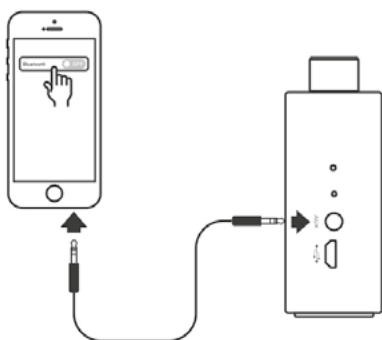
Nom du produit	WiSHAKE SP
Model	WKAUSPKXX
Puissance	2 W
Gamme de fréquence	65 Hz – 20 KHz
SNR	70 dB
Charge	5V 1A
Dimensions	112 x 30 x 79 mm
Version bluetooth	4.0

ISTRUZIONI DI FUNZIONAMENTO

1. Alimentazione On/Off: tenere premuto il tasto di rotazione per 2 secondi
2. Alza volume: ruotare il tasto di rotazione in senso orario.
3. Abbassa volume: ruotare il tasto di rotazione in senso antiorario.
4. Play/Pausa musica quando il Bluetooth è connesso: premere una volta il tasto di rotazione.
5. Entrare nella modalità accoppiamento: premere rapidamente il tasto di rotazione 2 volte. Il LED lampeggia di bianco per indicare la modalità accoppiamento.
6. Indicatore batteria bassa: viene emesso un bip ogni minuto.
7. Indicatore di carica: Il LED bianco rimane acceso quando WiSHAKE SP è in carica e si spegne quando è completamente carico.

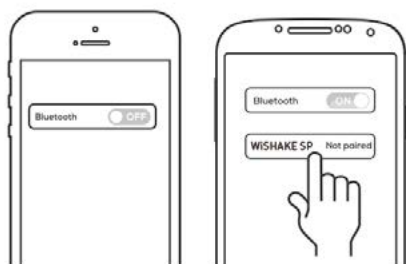
MODALITÀ AUX INPUT

1. AUX input è disponibile solo quando il Bluetooth è in pausa o disconnesso. (4 secondi per i dispositivi android e 8 secondi per i dispositivi iOS dopo la pausa)



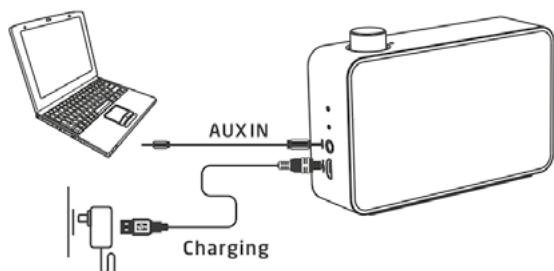
MODALITÀ BLUETOOTH

1. Per connettere WiSHAKE SP, mantenerlo nella modalità accoppiamento, avviare il Bluetooth cercando nel proprio dispositivo e cliccare su «WiSHAKE SP» nella lista dei risultati della ricerca. Se viene chiesto un codice pin, inserire 0000.
2. Il Bluetooth è prioritario su AUX quando sono connesse entrambe le fonti audio.
3. Quando viene acceso, WiSHAKE SP cerca automaticamente e si connette con i dispositivi a cui si è accoppiato in precedenza. Se la ricerca fallisce, WiSHAKE SP entra automaticamente nella modalità di accoppiamento mostrata da un LED bianco lampeggiante.
4. WiSHAKE SP entra automaticamente nello stato di stand-by se rimane disconnesso per 15 minuti nella modalità accoppiamenti, e il LED lampeggia lentamente di bianco.



ISTRUZIONI PER COLLEGAMENTO E RICARICA

1. Carica: Usare il cavo micro USB per collegare WiSHAKE SP ad un computer o ad un alimentatore USB.
2. Per assicurarsi che la batteria duri il più a lungo possibile, caricare completamente WiSHAKE SP una volta al mese, e spegnerlo quando non viene utilizzato.
3. WiSHAKE SP ha una batteria che dura 5 ore. Per la carica completa, impiega circa 2 ore.
4. Funziona con porte USB da 5V/1A e superiore.



COSA FARE SE NON C'È USCITA AUDIO?

1. Verificare che il dispositivo Bluetooth sia acceso e ben connesso a WiSHAKE SP.
2. Verificare che WiSHAKE SP e il proprio dispositivo di riproduzione abbiano il volume acceso.
3. Assicurarsi che il proprio dispositivo sia vicino a WiSHAKE SP quando si tenta l'accoppiamento.
4. Se la connessione con Bluetooth non riesce, riavviare WiSHAKE SP e riconnettere al dispositivo Bluetooth.
5. Per assicurare una migliore performance nella modalità AUX, aumentare il volume del dispositivo della fonte audio.
6. Verificare che WiSHAKE SP e il dispositivo Bluetooth siano vicini.

ISTRUZIONI DI SICUREZZA

1. NON esporre WiSHAKE SP ad alte temperature o ad un'umidità elevata.
2. NON esporre WiSHAKE SP a pioggia o vento forte.
3. NON aprire l'involucro di WiSHAKE SP in caso di shock elettrico od altri incidenti. Contattare il nostro servizio assistenza se si necessita di manutenzione tecnica.
4. Se WiSHAKE SP entra in contatto con liquidi, spegnerlo e portarlo a verificare da personale autorizzato.
5. Se WiSHAKE SP non viene utilizzato a lungo, staccarlo da qualsiasi alimentazione.
6. NON spargere liquidi su WiSHAKE SP
7. NON posizionare WiSHAKE SP in luoghi a rischio di incendio.
8. NON coprire i fori dell'altoparlante di WiSHAKE SP.

POLITICA DI GARANZIA

Questo prodotto ha la garanzia di 2 anni a partire dalla data di acquisto. I servizi di riparazione e/o la sostituzione dei componenti sono gratuiti se il danno è dovuto all'uso normale e si è verificato nel periodo di garanzia.

La garanzia non è valida se:

- Il dispositivo viene usato in modo scorretto, improprio, alterato, modificato, non correttamente installato o disabilitato.
- Se le istruzioni di sicurezza di questo manuale non sono seguite.
- Se il danno o malfunzionamento è provocato da calamità naturali come incendio, alluvione o terremoto.
- Se il codice a barre è alterato, mancante o distrutto.

Servizio Clienti :

<http://it.wikomobile.com>

(+39) 199 240 618

info@wikomobile.it

© 2016 Wiko. All rights reserved.

SPECIFICHE TECNICHE

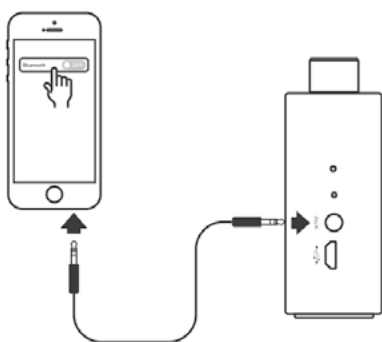
Nome prodotto	WiSHAKE SP
Modello	WKAUSPKXX
Alimentazione	2 W
Gamma di frequenza	65 Hz – 20 KHz
SNR	70 dB
Input	5V 1A
Dimensioni	112 x 30 x 79 mm
Versione Bluetooth	4.0

INSTRUCCIONES DE MANIPULACION

1. Encendido/Apagado : Deje presionado el botón principal por 2 segundos.
2. Aumentar volumen : Gire el botón rotativo en sentido horario.
3. Disminuir volumen : Gire el botón rotativo en sentido anti horario.
4. Reproducir / Pausar música conectado Bluetooth : Presione una sola vez el botón.
5. Modo de emparejamiento : Presione rápido dos veces el botón principal.
El LED parpadeara dos veces para indicar el estado de modo emparejamiento.
6. Indicador de batería baja : Un beep sonara cada minuto.
7. Indicador de carga: El LED alumbrara blanco y se apagara cuando la cargaeste completa.

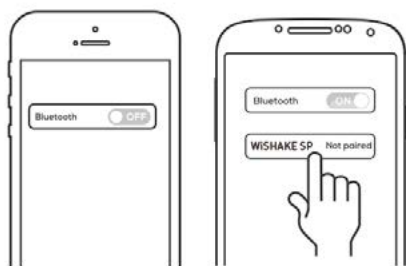
ENTRADA AUXILIAR

1. La conexión auxiliar está disponible cuando el Bluetooth esta desactivado o en pausa. (4 segundos para Smartphone Android y 8 para celulares iOS después de pausar).



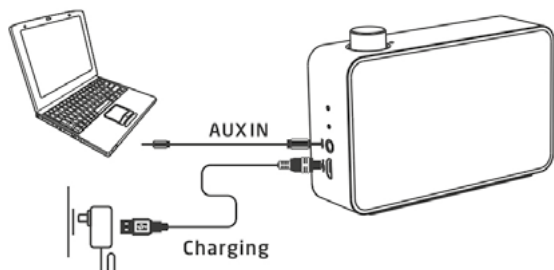
MODO BLUETOOTH

1. Para conectar el WiSHAKE SP, mantenga el modo emparejamiento y empieza la búsqueda de dispositivos Bluetooth desde su Smartphone. Conecte a "WiSHAKE SP" en la lista de resultados. En caso de requerir un código pin, introduzca 0000.
2. El Bluetooth tiene prioridad sobre la conexión auxiliar cuando están los dos conectados.
3. Cuando se encienda, WiSHAKE se conectara automáticamente con los dispositivos previamente sincronizados. Si la conexión falla, WiSHAKE entrará en modo emparejamiento.
4. WiSHAKE entrara en modo inactivo si esta desconectado por más de 15 minutos.



INSTRUCCIONES DE CARGA

1. Carga: Utilice el cable micro USB y conéctelo al WiSHAKE y a un computador o un adaptador USB.
2. Para optimizar la duración de carga de la batería, cargue completamente el WiSHAKE mínimo una vez al mes y apáguelo cuando no lo use.
3. WiSHAKE tiene una duración de batería de 5 horas. Para cargarlo completamente requiere de 2 horas.
4. Funciona con puertos USB con salida de 5v/1A.



QUE DEBO HACER SI NO SUENA EL PARLANTE

1. Verifique que el Bluetooth de su Smartphone este encendido y conectado correctamente con el WiSHAKE.
2. Verifique que el WiSHAKE y su fuente de música tengan suficiente volumen.
3. Asegúrese que su Smartphone este lo suficientemente cerca para conectarse con el WiSHAKE.
4. Si conexión Bluetooth falla, reinicie el WiSHAKE y re conecte con el Smartphone.
5. Para asegurar un mejor rendimiento en la conexión auxiliar, aumente el volumen de la fuente.
6. Asegúrese que el WiSHAKE y el dispositivo Bluetooth están lo suficientemente cerca.

INSTRUCCIONES DE SEGURIDAD

1. No exponga el WiSHAKE a altas temperaturas ni a ambientes húmedos.
2. No exponga el WiSHAKE a la lluvia ni a movimientos bruscos.
3. No desmonte la caja del WiSHAKE en caso de corto circuito o accidente.
Por favor contáctese con nuestro servicio al cliente.
4. Si el WiSHAKE tiene contacto con algún líquido, apáguelo y llévelo con un técnico experto.
5. Desconecte el WiSHAKE si no lo está usando.
6. No moje el WiSHAKE
7. No exponga el WiSHAKE al fuego.
8. No obstaculice los huecos del parlante.

POLITICA DE GARANTÍA

Este dispositivo viene con 2 años de garantía, empezando el día que lo compró. Los servicios de reparación no tendrán costo si el daño fue causado bajo un uso adecuado y dentro del periodo de garantía.

La garantía se perderá si:

- La unidad tuvo un uso inapropiado, alterado, modificado o mal uso.
- No se siguieron las instrucciones de seguridad de este manual.
- El daño o el mal funcionamiento es causado por calamidades naturales como incendios, inundaciones o temblores.
- Si el código de barras es destruido, perdido o roto.

Servicio al cliente :

<http://es.wikomobile.com>

Wikomobile Logistic S.L.

(+34) 947 59 39 79 /

sat@wikomobile.es

© 2016 Wiko. All rights reserved.

ESPECIFICACIONES TECNICAS

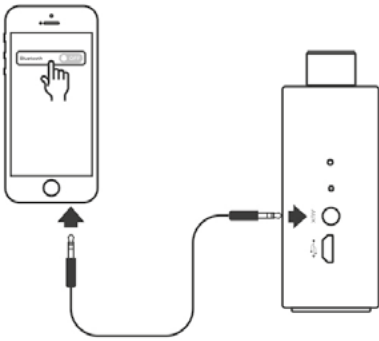
Nombre del product	WiSHAKE SP
Modelo	WKAUSPKXX
Potencia	2 W
Rango de frecuencia	65 Hz – 20 KHz
SNR	70 dB
Entrada	5V 1A
Dimensiones	112 x 30 x 79 mm
Versión de blue-tooth	4.0

INSTRUÇÕES OPERACIONAIS

1. Ligar/Desligar: Pressione e segure o botão giratório durante 2 segundos.
2. Aumentar o volume: Gire o botão giratório no sentido horário.
3. Diminuir o volume : Gire o botão giratório no sentido anti-horário.
4. Tocar/Pausar a música enquanto o Bluetooth está conectado : Pressione uma vez o botão giratório.
5. Iniciar o Modo de Emparelhamento : Pressione rapidamente o botão giratório duas vezes. A luz LED branca indicará o modo de emparelhamento.
6. Indicador de Bateria fraca : Um sinal sonoro soará uma vez a cada minuto.
7. Indicador de Carregamento : A luz LED branca permanecerá acesa enquanto WiSHAKE SP estiver a carregar e desligará quando o carregamento estiver concluído.

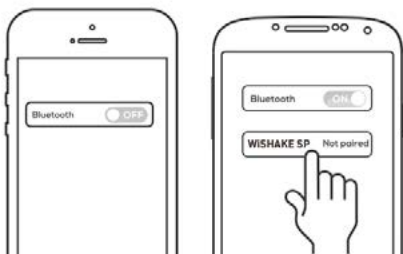
MODO DE ENTRADA AUX

1. A entrada AUX apenas está disponível quando o modo Bluetooth estiver pausado ou desconectado. (4 segundos para dispositivos Android e 8 segundos para dispositivos iOS após ter sido pausado).



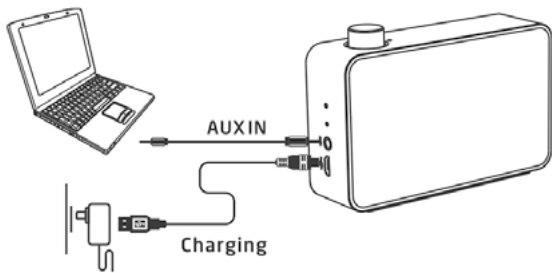
MODO BLUETOOTH

1. Para conectar WiSHAKE SP, mantenha-o no modo de emparelhamento, inicie a pesquisa Bluetooth no seu dispositivo e clique em WIKO WiSHAKE SP na lista de resultados. Se for necessário um código PIN (código de emparelhamento), insira 0000.
2. O modo Bluetooth é prioritário com relação ao modo AUX quando ambas as fontes de áudio estiverem conectadas.
3. Quando estiver ligado, WiSHAKE SP irá buscar automaticamente e conectar-se aos dispositivos previamente emparelhados. Se a busca falhar, WiSHAKE SP iniciará automaticamente o modo de emparelhamento, o qual será indicado por uma luz LED branca cintilante.
4. WiSHAKE SP entrará automaticamente no modo de espera após ter passado 15 minutos desconectado no modo de emparelhamento e a luz LED branca piscará lentamente.



INSTRUÇÕES DE INSTALAÇÃO E CARREGAMENTO

1. Carregamento: Use o cabo micro USB para conectar o WiSHAKE SP a um computador ou a um adaptador USB de ficha elétrica.
2. Para que a bateria possa durar o máximo de tempo possível, carregue o WiSHAKE SP completamente uma vez ao mês e desligue-o quando o mesmo não estiver em uso.
3. A autonomia da bateria do WiSHAKE SP é de 5 horas. Leva aproximadamente 2 horas para carregá-lo completamente.
4. O aparelho pode ser conectado às entradas USB com saída 5V/1A e superior.



O QUE EU DEVO FAZER QUANDO NÃO HÁ SAÍDA DE ÁUDIO?

1. Verifique se o dispositivo Bluetooth está ligado e corretamente conectado ao WiSHAKE SP.
2. Verifique se o volume do WiSHAKE SP e do seu dispositivo móvel está ligado.
3. Certifique-se de que o seu dispositivo está próximo do WiSHAKE SP quando tentar o emparelhamento.
4. Se a conexão Bluetooth falhar, reinicie o WiSHAKE SP e conecte-o novamente ao dispositivo Bluetooth.
5. Para garantir o melhor desempenho no modo AUX, lembre-se de ligar e aumentar o volume do dispositivo fonte de áudio.
6. Certifique-se de que o WiSHAKE SP e o dispositivo Bluetooth estão conectados um ao outro.

INSTRUÇÕES DE SEGURANÇA

1. NÃO expor o WiSHAKE SP a ambientes com temperatura ou humidade elevados.
2. NÃO expor o WiSHAKE SP à chuva ou a forças elevadas.
3. NÃO abrir a estrutura do aparelho WiSHAKE SP em caso de choque elétrico e outros acidentes. É favor entrar em contacto com o nosso serviço de suporte caso seja necessário efetuar qualquer tipo de manutenção técnica.
4. Se o WiSHAKE SP entrar em contacto com quaisquer líquidos, desligue-o e apenas torne a ligá-lo uma vez que este tenha sido devidamente examinado por um profissional.
5. Desligar o WiSHAKE SP de quaisquer fontes de energia se o mesmo não for usado por um longo período de tempo.
6. NÃO despejar líquidos no WiSHAKE SP
7. NÃO aproximar o WiSHAKE SP do fogo ou de fontes de calor.
8. NÃO cobrir os orifícios do altifalante WiSHAKE SP.

POLÍTICA DE GARANTIA

Este produto tem garantia de 2 ano, a qual começa a contar a partir da data da compra. Os serviços de reparos e/ou de substituição de peças são gratuitos se o dano resultar de uma utilização normal e ocorrer dentro do período de garantia.

A garantia não poderá ser aplicada se:

- O aparelho for usado inadequadamente, para uma finalidade diferente, se for alterado, se não for instalado devidamente ou se for desativado.
- As instruções de segurança contidas neste manual não forem respeitadas.
- O dano ou a disfunção for causado por um acontecimento de força maior, como um incêndio, uma enchente ou um terremoto.
- O código de barras do produto tiver sido alterado, destruído ou estiver ausente.

Serviço aos Clientes:

<http://pt.wikomobile.com>

TAMET, Electrónica e Comunicações S.A.

(+351) 707201553

suportewiko@tamet.pt

© 2016 Wiko. All rights reserved.

ESPECIFICAÇÕES TÉCNICAS

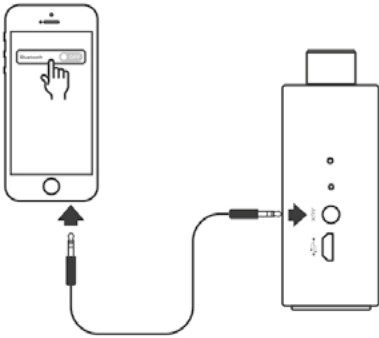
Nome do produto	WiSHAKE SP
Modelo	WKAUSPKXX
Energia	2 W
Intervalo de Frequência	65 Hz – 20 KHz
SNR	70 dB
Entrada	5V 1A
Dimensões	112 x 30 x 79 mm
Versão Bluetooth	4.0

BEDIENUNGSHINWEISE

1. An-/Ausschalten: Drücken Sie 2 Sekunden lang auf den Drehknopf.
2. Lautstärke erhöhen : Drehen Sie den Drehknopf im Uhrzeigersinn.
3. Lautstärke verringern : Drehen Sie den Drehknopf im Gegenuhrzeigersinn.
4. Musik abspielen/Pause, bei Bluetooth-Verbindung : Drücken Sie einmal auf den Drehknopf.
5. Pairing-Modus aktivieren : Drücken Sie zweimal kurz auf den Drehknopf.
Die weiße LED-Lampe leuchtet kurz auf, um den Pairing-Modus anzuzeigen.
6. Anzeige schwache Batterie : Ein kurzes Piepsen ertönt einmal pro Minute.
7. Ladeanzeige : Die weiße LED-Lampe leuchtet, während der WiSHAKE SP aufgeladen wird, und erlischt bei voller Batterie.

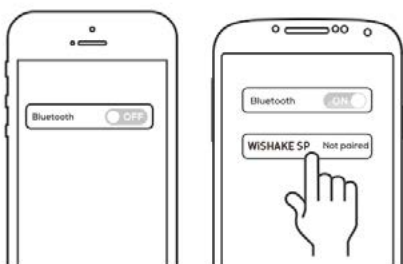
AUX INPUT MODUS

1. Der AUX Input Modus ist nur verfügbar, wenn Bluetooth pausiert oder nicht verbunden ist. (4 Sekunden für Android-Geräte und 8 Sekunden für iOS-Geräte nach dem Pausieren)



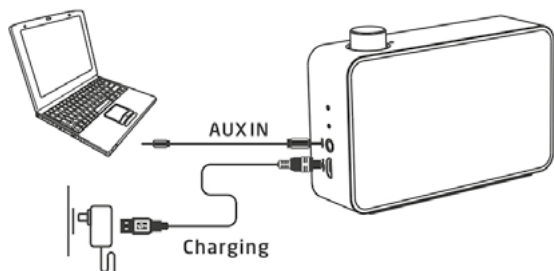
BLUETOOTH MODUS

1. Um den WISHAKE SP anzuschließen, aktivieren Sie den Pairing-Modus, starten die Bluetooth-Suche auf Ihrem Gerät und klicken in der Liste der Suchergebnisse auf "WiSHAKE SP". Falls ein PIN-Code verlangt wird, geben Sie bitte 0000 ein.
2. Das Bluetooth hat Vorrang vor AUX, wenn beide Audioquellen verbunden sind.
3. WiSHAKE SP sucht automatisch frühere Paired-Geräte und verbindet sie, wenn er eingeschaltet wird. Ist diese Suche erfolglos, schaltet WISHAKE SP automatisch in den Pairing-Modus, der durch ein Aufleuchten der weißen LED-Lampe angezeigt wird.
4. Der WiSHAKE SP schaltet automatisch in den Ruhezustand, wenn er im Pairing-Modus 15 Minuten lang ohne Verbindung bleibt; dann blinkt die weiße LED-Lampe langsam.



ANLEITUNG ZUM ANSCHLIESSEN UND AUFLADEN

1. Aufladen: Benutzen Sie das Mikro-USB-Kabel, um den WiSHAKE SP mit einem Computer oder einem USB-Netzadapter zu verbinden.
2. Um eine maximale Batterielaufzeit zu erreichen, sollten Sie den WiSHAKE SP einmal im Monat voll aufladen und ihn ausschalten, wenn Sie ihn nicht benutzen.
3. WiSHAKE SP verfügt über eine Batterielaufzeit von 5 Stunden.
Es dauert ungefähr 2 Stunden, ihn komplett aufzuladen.
4. Er arbeitet mit USB-Eingängen mit 5V/1A und mehr.



WAS TUN, WENN ES KEINE TONWIEDERGABE GIBT?

1. Stellen Sie sicher, dass das Bluetooth-Gerät in Betrieb und richtig mit dem WiSHAKE SP verbunden ist.
2. Überprüfen Sie, ob die Lautstärke beim WiSHAKE SP und Ihrem Abspielgerät richtig eingestellt ist.
3. Stellen Sie sicher, dass das Gerät nahe genug beim WiSHAKE SP steht, wenn Sie das Pairing starten.
4. Wenn die Bluetooth-Verbindung scheitert, starten Sie WiSHAKE SP neu und verbinden Sie ihn mit dem Bluetooth-Gerät.
5. Um im AUX-Modus eine bessere Tonqualität zu erreichen, stellen Sie bitte im Audio-Quellgerät die Lautstärke höher.
6. Stellen Sie sicher, dass der WiSHAKE SP und das Bluetooth-Gerät verbunden sind.

SICHERHEITSHINWEISE

1. Setzen Sie den WiSHAKE SP WEDER Hitze NOCH Feuchtigkeit aus.
2. Setzen Sie den WiSHAKE SP WEDER Regen NOCH starken Stößen aus.
3. Öffnen Sie das Gehäuse des WiSHAKE SP NICHT nach einem Stromschlag oder einer anderen Störung. Bitte kontaktieren Sie Ihren Kundendienst, falls eine technische Wartung notwendig ist.
4. Wenn der WiSHAKE SP mit einer Flüssigkeit in Berührung kommt, schalten Sie ihn aus und erst wieder ein, nachdem er von einem Experten untersucht wurde.
5. Bitte trennen Sie den WiSHAKE SP von der Stromquelle, wenn Sie ihn längere Zeit nicht benutzen.
6. Tauchen Sie den WiSHAKE SP NICHT in eine Flüssigkeit.
7. Stellen Sie den WiSHAKE SP NICHT neben offenes Feuer.
8. Decken Sie die Lautsprecherbuchsen des WiSHAKE SP NICHT zu.

GARANTIESCHEIN

Dieses Produkt verfügt erase 1 Herstellergarantien von 2 Jahr, gerechnet ab dem Kaufdatum. Kostenloser. Reparaturservice und/oder Austausch von Teilen, wenn der Schaden bei normalem Gebrauch und innerhalb der Garantiezeit auftritt.

Die Garantie erlischt, wenn:

- Das Gerät nicht richtig genutzt, verändert, umgebaut, nicht richtig aufgestellt oder beschädigt wird.
- Die Sicherheitshinweise dieser Anleitung nicht beachtet werden.
- Der Schaden oder der Funktionsfehler durch Naturkatastrophen wie Brande, Überschwemmungen oder Erdbeben verursacht werden.
- Der Barcode des Geräts fehlt oder ausgebrannt oder zerstört wird.

Kundenservice :

<http://de.wikomobile.com/>

(+49) 40 8000 49 444 / support@wikomobile.de

© 2016 Wiko. All rights reserved.

TECHNISCHE EIGENSCHAFTEN

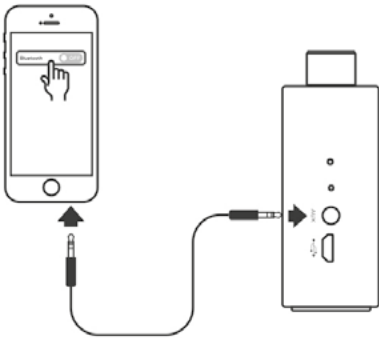
Produktname	WiSHAKE SP
Modell	WKAUSPKXX
Stromstärke	2 W
Frequenzbereich	65 Hz – 20 KHz
SNR	70 dB
Input	5V 1A
Maße	112 x 30 x 79 mm
Bluetooth-Version	4.0

BEDRIJFSINSTRUCTIES

1. In/uit schakelen. Houd de draaiknop gedurende 2 seconden ingedrukt
2. Volume verhogen: Draai de draaiknop met de klok mee.
3. Volume verlagen: Draai de draaiknop tegen de klok in.
4. Muziek afspelen/pauzeren wanneer Bluetooth is ingeschakeld : Druk eenmaal op de draaiknop.
5. Open de koppelingsmodus : Druk tweemaal snel op draaiknop.
De LED knippert wit om de koppelingsmodus aan te duiden.
6. Batterij bijna leeg indicator : Een pieptoon klinkt eenmaal per minuut.
7. Laadindicator : De witte LED blijft branden wanneer de WiSHAKE SP wordt opgeladen en schakelt uit wanneer hij volledig opgeladen is.

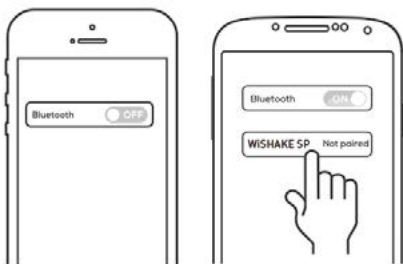
AUX INGANGMODUS

1. De AUX-ingang is alleen beschikbaar als de Bluetooth wordt gepauzeerd of verbroken. (4 seconden voor Android-apparaten en 8 seconden voor iOS-apparaten na pauzeren)



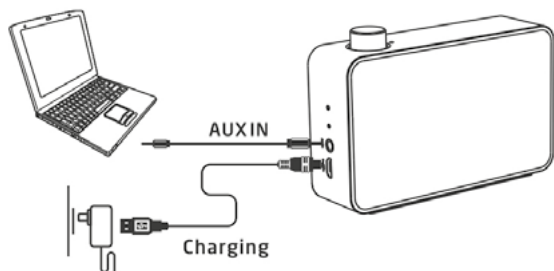
BLUETOOTH-MODUS

1. Om de WISHAKE SP te verbinden gaat u in de koppelingsmodus, start Bluetooth zoeken op uw apparaat en klik op «WIKO WiSHAKE SP» in de lijst met zoekresultaten. Als u om een pincode wordt gevraagd, voer dan 0000 in.
2. De Bluetooth heeft voorrang over AUX wanneer beide geluidsbronnen zijn aangesloten.
3. WiSHAKE SP zoekt automatisch en verbindt met eerder gekoppelde apparaten wanneer deze is ingeschakeld. Als het zoeken niet lukt zal de WISHAKE SP automatisch in de koppelingsmodus gaan door een knipperende witte LED te tonen.
4. De WiSHAKE SP gaat automatisch in waakmodus als het geen verbinding vindt gedurende 15 minuten in de koppelingsmodus. De LED zal langzaam wit knipperen.



AANSLUITING EN LAADINSTRUCTIES

1. Opladen: Gebruik de micro-USB-kabel om de WiSHAKE SP aan te sluiten op een computer of USB-lichtnetadapter.
2. Voor een maximale levensduur van de batterij moet de WiSHAKE SP eenmaal per maand volledig worden opgeladen en worden uitgeschakeld wanneer deze niet in gebruik is.
3. De batterij van de WiSHAKE SP heeft een levensduur van 5 uur. Het duurt ongeveer 2 uur om volledig op te laden.
4. Het werkt met USB-poorten met uitgang 5V/1A en hoger



WAT TE DOEN ALS ER GEEN GELUID SPEELT?

1. Controleer of het Bluetooth-apparaat is ingeschakeld en correct is gekoppeld met de WiSHAKE SP.
2. Controleer of het volume van de WiSHAKE SP en uw afspeelapparaat niet is dichtgedraaid.
3. Zorg ervoor dat uw apparaat in de buurt van de WiSHAKE SP is wanneer u probeert te koppelen.
4. Als de Bluetooth-verbinding mislukt, start de WiSHAKE SP dan opnieuw op en verbind opnieuw met het Bluetooth-apparaat.
5. Om een betere prestatie in de AUX-modus te garanderen raden we aan om het volume van de audiobron te verhogen.
6. Zorg ervoor dat de WiSHAKE SP en het Bluetooth-apparaat dicht bij elkaar staan.

VEILIGHEIDSINSTRUCTIE

1. Stel de WiSHAKE SP NIET bloot aan hoge temperaturen en vochtige omgevingen.
2. Stel de WiSHAKE SP NIET bloot aan regen of sterke krachten.
3. De behuizing van de WiSHAKE SP niet openen om elektrische schokken en andere ongelukken te vermijden. Neem contact op met onze klantendienst om na te gaan of technisch onderhoud nodig is.
4. Als de WiSHAKE SP in contact komt met vloeistoffen, schakel hem dan uit en pas weer in als een bekwaamd technicus het apparaat heeft onderzocht.
5. Koppel de WiSHAKE SP los van de voedingsbron als hij gedurende lange tijd niet wordt gebruikt.
6. Mors geen vloeistoffen op de WiSHAKE SP
7. Plaats de WiSHAKE SP NOOIT in de buurt van brandgevaar.
8. Bedek NOOIT de gaten van de WiSHAKE SP luidspreker.

GARANTIEBEPALINGEN

Dit product wordt geleverd met 2 jaar garantie vanaf de datum van aankoop. Reparatediensten en/of het vervangen van onderdelen zijn gratis als er schade ontstaat bij normaal gebruik en binnen de garantieperiode.

De garantie vervalt als:

- Het apparaat onjuist gebruikt, misbruikt, veranderd, gewijzigd, niet correct geïnstalleerd of gebroken is.
- De veiligheidsvoorschriften in deze handleiding niet werden gevolgd.
- Schade of storingen zijn veroorzaakt door natuurrampen zoals brand, overstroming of aardbeving.
- Er geknoeid is met de streepjes van het product, deze ontbreekt of werd vernietigd.

Dienst na verkoop:

<http://nl.wikomobile.com>

© 2016 Wiko. All rights reserved.

TECHNISCHE KENMERKEN

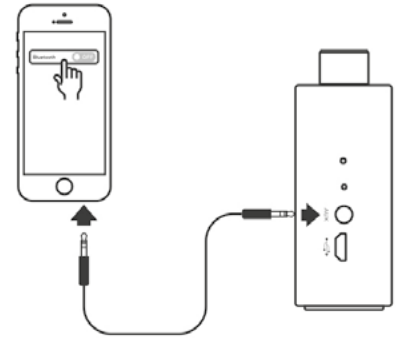
Productnaam	WiSHAKE SP
Model	WKAUSPKXX
Voeding	2 W
Frequentiebereik	65 Hz – 20 KHz
SNR	70 dB
Ingang	5V 1A
Afmetingen	112 x 30 x 79 mm
Bluetooth-versie	4.0

تعليمات التشغيل

1. تشغيل/إطفاء الجهاز: يجب الضغط على زرّ التدوير لمدة ثانيتين.
2. الزيادة في الصوت: يجب تدوير زرّ التدوير في اتجاه عقارب الساعة.
3. التخفيض في الصوت: يجب تدوير زرّ التدوير عكس اتجاه عقارب الساعة.
4. تشغيل/إيقاف الموسيقى عندما يكون البلوتوث متصلاً: يجب الضغط على زرّ التدوير مرّة واحدة.
5. دخول نسق الاقتران: يجب الضغط على زرّ التدوير مرتين. سيشتعل الصمّام الثنائي الباعث للضوء باللون الأبيض ليشير إلى دخول نسق الاقتران.
6. مؤشر انخفاض الطاقة: سيطلق صفيراً كلّ دقيقة.
7. مؤشر الشحن: يبقى الصمّام الثنائي الباعث للضوء مشتعلًا باللون الأبيض عندما يكون WiSHAKE SP في وضع الشحن وينطفئ عند اكتمال الشحن.

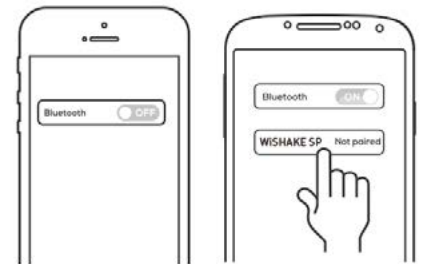
نسق مدخل AUX

1. يكون مدخل AUX متوقفاً فقط عندما يكون البلوتوث في وضع توقّف أو غير متّصل. (4 ثوانٍ لأجهزة android و8 ثوانٍ لأجهزة iOS بعد الإيقاف)



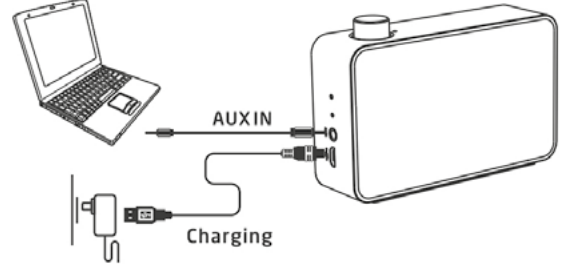
نسق البلوتوث

1. يجب إطلاق بحث البلوتوث على جهازكم والنقر على WiSHAKE SP في قائمة نتائج البحث. في حال طلب كلمة سرّ، يرجى كتابة 0000.
2. تُعطى الأولوية للبلوتوث على حساب نظام الصوت AUX عندما يكون كلا المصدرين متصّلاً.
3. عند تشغيله، يبحث WiSHAKE SP ألياً عن الأجهزة التي تمّ الاقتران بها سابقاً. في حال فشل عملية البحث، سيدخل Wi-SHAKE SP ألياً نسق الاقتران وسيشتعل الصمّام الثنائي الباعث للضوء باللون الأبيض.
4. سيدخل WiSHAKE SP ألياً وضع الخمول في حال بقاءه غير متّصل لمدة 15 دقائق من إطلاق نسق الاقتران وسيشتعل الصمّام الثنائي الباعث للضوء باللون الأبيض ببطء.



تعليمات ربط الأسلاك والشحن

1. الشحن: يجب استخدام سلك micro USB لربط WiSHAKE SP بالحاسوب أو بمحوّل طاقة USB.
2. لضمان دوام البطارية لأطول وقت ممكن، يجب شحن WiSHAKE SP بالكامل مرّة كلّ شهر وإغلاقه عندما لا يكون في وضع استخدام.
3. يملك WiSHAKE SP احتياطي طاقة قدره 5 ساعات. ويحتاج إلى ساعتين تقريباً لشحنه بالكامل.
4. يعمل مع منافذ USB التي تملك طاقة خارجة قدرها 5 فولت/1 أمبير أو أكثر. باللون الأبيض ببطء.



ما الذي عليّ فعله عندما لا يكون هناك صوت؟

1. يجب التأكد من تشغيل WiSHAKE SP وتوصيله كما يجب.
2. يجب التأكد من تشغيل الصوت في كلّ من WiSHAKE SP والجهاز.
3. يجب التحقق من كون جهازكم يوجد قرب WiSHAKE SP عند محاولة الاقتران.
4. في حال فشل التوصيل من خلال البلوتوث، يجب إعادة تشغيل WiSHAKE SP وإعادة توصيله بجهاز البلوتوث.
5. لضمان أداء أفضل عند استخدام نسق AUX، يرجى زيادة صوت الجهاز.
6. يجب الحرص على بقاء WiSHAKE SP وجهاز البلوتوث قرب بعضهما.

تعليمات السلامة

1. يجب عدم تعريض WiSHAKE SP إلى درجات حرارة أو رطوبة عالية.
2. يجب عدم تعريض WiSHAKE SP إلى المطر أو إلى صدمات قوية.
3. يجب عدم فتح علبة WiSHAKE SP في حال حدوث صدمة كهربائية أو حوادث أخرى. يرجى الاتصال بمصلحة الحرفاء عند الحاجة إلى إجراء صيانة تقنية.
4. في حال ملامسة WiSHAKE SP لسوائل مهما كان نوعها، يجب إغلاقه وعدم تشغيله إلا بعد فحصه من طرف مختصين.
5. يرجى فصل WiSHAKE SP عن كلّ مصادر الطاقة في حال عدم استخدامه لمدة طويلة.
6. يجب عدم سكب سوائل على WiSHAKE SP.
7. يجب عدم وضع WiSHAKE SP على مقربة من مصادر النار.
8. يجب عدم تغطية ثقب مكبر الصوت التابع لـ WiSHAKE SP.

سياسة الضمان

- يتمت هذا المنتج بفترة ضمان تمتد لسنة واحدة انطلاقاً من تاريخ الشراء. تكون خدمات التصليح أو استبدال المكونات مجانية إذا كانت الأضرار ناتجة عن ظروف استخدام عادية خلال فترة الضمان. يلغى الضمان في حال:
- تعرّض الوحدة إلى استخدام خاطئ أو سوء استخدام أو تغيير أو تعديل أو تركيبها خاطئ أو تعطيل.
 - عدم التقيد بتعليمات السلامة الواردة في هذا الدليل.
 - أضرار أو أعطال ناتجة عن كوارث طبيعية مثل الحرائق والفيضانات والزلازل.
 - تغيير أو ضياع أو تدمير الرمز الشريطي

للمنتج. مصلحة الحرفاء:

<http://ae-en.wikomobile.com/customer-care>

المواصفات التقنية

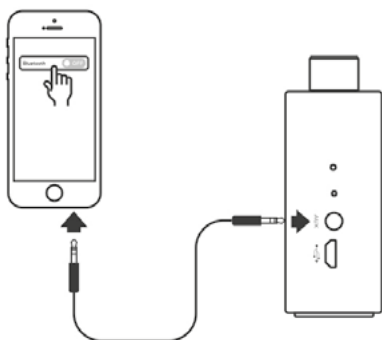
WiSHAKE SP	اسم المنتج
WKAUSPKXX	الطراز
2 W	الطاقة
65 Hz – 20 KHz	نطاق التردد
70 dB	نسبة الإشارة إلى الضجيج
5V 1A	الطاقة الواردة
112 x 30 x 79 mm	الأبعاد
4.0	نسخة البلوتوث

NSTRUKCJE OBSŁUGI

1. Przełącznik zasilania On/Off : Naciśnij i przytrzymaj okrągły przycisk przez 2 sekundy
2. Zwiększenie głośności : Przekręć okrągły przycisk zgodnie z ruchem wskazówek zegara.
3. Zmniejszenie głośności : Przekręć okrągły przycisk przeciwnie do ruchu wskazówek zegara.
4. Odtwarzanie/przerwa muzyki, gdy podłączony jest Bluetooth: Naciśnij jeden raz okrągły przycisk.
5. Wprowadź tryb parowania : Naciśnij krótko dwa razy okrągły przycisk. Miganie białej diody LED oznacza tryb parowania.
6. Wskaźnik niskiego poziomu energii elektrycznej : Sygnał dźwiękowy włącza się raz co każdą minutę.
7. Wskaźnik ładowania : Biała dioda zostaje zapalona kiedy WiSHAKE SP ładuje i wyłącza się po całkowitym załadowaniu.

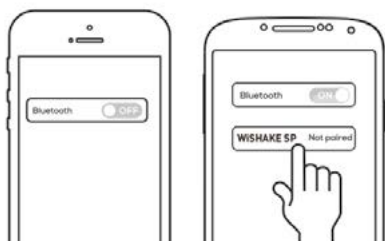
TRYB WEJŚCIA AUX

1. AUX może być używany wyłącznie kiedy Bluetooth jest zatrzymany (przerwa) lub odłączony. (4 sekundy w przypadku urządzeń android i 8 sekund w przypadku urządzeń iOS po zatrzymaniu)



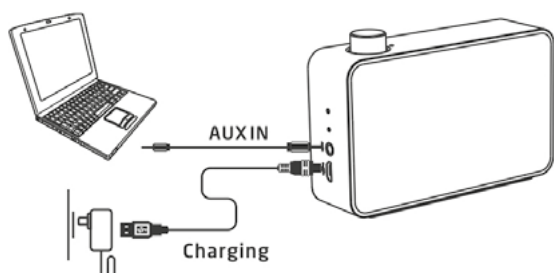
TRYB BLUETOOTH

1. W celu podłączenia WISHAKE SP, włącz tryb parowania, uruchom wyszukiwanie Bluetooth na swoim urządzeniu i kliknij WiSHAKE SP « w liście wyników. Jeżeli urządzenie prosi o kod pin, wprowadź kod 0000.
2. Bluetooth ma pierwszeństwo nad AUX, jeżeli podłączono również źródła audio.
3. WiSHAKE SP automatycznie wyszukuje i podłącza się do wcześniej sparowanych urządzeń, po jego włączeniu. W przypadku niepowodzenia wyszukiwań WISHAKE SP automatycznie włącza tryb parowania wskazany za pomocą migającej białej diody LED.
4. WiSHAKE SP automatycznie przechodzi w stan oczekiwania po upływie 15 minut w przypadku niepodłączenia w trybie parowania i biała dioda LED miga wówczas w spowolniony sposób.



INSTRUKCJE DOTYCZĄCE OKABLOWANIA I ŁADOWANIA

1. Ładowanie: Użyj kabla mikro USB do podłączenia WiSHAKE SP do komputera lub zasilacz USB.
2. Aby zapewnić długotrwałość baterii należy do końca załadować WiSHAKE SP raz w miesiącu i wyłączyć, jeżeli się go nie używa.
3. WiSHAKE SP posiada baterię o cyklu działania wynoszącemu 5 godzin. Potrzeba około 2 godzin na całkowite załadowanie.
4. Działa na portach USB o wyjściu 5V/1A lub wyżej.



CO ZROBIĆ KIEDY NIE MA SYGNAŁU OUTPUT?

1. Sprawdź czy urządzenie Bluetooth jest włączone i odpowiednio podłączone do WiSHAKE SP.
2. Sprawdź czy WiSHAKE SP i urządzenie odtwarzające mają włączoną głośność.
3. Sprawdź czy Twoje urządzenie znajduje się wystarczająco blisko WiSHAKE SP przy przeprowadzaniu parowania.
4. Jeżeli nie udało się podłączyć Bluetooth, uruchom ponownie WiSHAKE SP i podłącz ponownie do urządzenia Bluetooth.
5. Aby zapewnić jak najlepsze działanie w trybie AUX należy włączyć głośność urządzenia będącego źródłem audio.
6. Sprawdź czy WiSHAKE SP i urządzenie Bluetooth znajdują się w odpowiedniej odległości od siebie.

INSTRUKCJE DOTYCZĄCE BEZPIECZEŃSTWA

1. NIE NARAŻAĆ WiSHAKE SP na działanie wysokich temperatur lub otoczenie o wysokiej wilgotności.
2. NIE WYSTAWIAĆ WiSHAKE SP na deszcz lub duże moce.
3. NIE OTWIERAĆ obudowy WiSHAKE SP w przypadku porażenia prądem lub innych wypadków. Skontaktuj się z działem klienta, jeżeli potrzebujesz jakiegokolwiek obsługi technicznej.
4. W przypadku wejścia WiSHAKE SP w kontakt z jakimkolwiek płynem należy go wyłączyć i włączyć ponownie jedynie po sprawdzeniu go przez fachowca.
5. Wyłącz WiSHAKE SP z jakiegokolwiek źródła zasilania, jeżeli nie używa się go przez dłuższy czas.
6. NIE WYLEWAĆ PŁYNÓW na WiSHAKE SP
7. NIE USTAWIAĆ WiSHAKE SP blisko miejsc zagrożonych ogniem.
8. NIE PRZYKRYWAĆ otworów głośnika WiSHAKE SP

GWARANCJA

Pierwszy 2 gwarancji tego produktu rozpoczyna się w dniu jego zakupu. Usługi serwisowe i/lub wymiana części są bezpłatne, jeżeli uszkodzenie wynika z normalnego użytkowania, które zajdzie w okresie gwarancyjnym.

Gwarancja nie obowiązuje w przypadku :

- nieprawidłowego używania, nadużywania, niszczenia, modyfikowania, instalowania czy wyłączenia urządzenia,
- nieprzestrzegania zaleceń podanych w niniejszej instrukcji,
- uszkodzeń lub nieprawidłowego funkcjonowania wynikających z klęsk żywiołowych, takich jak pożar, powódź lub trzęsienie ziemi.
- zamazania, braku lub zniszczenia kodu kreskowego produktu

Dział klienta:

<http://pl.wikomobile.com/>

© 2016 Wiko. All rights reserved.

DANE TECHNICZNE

Nazwa produktu	WiSHAKE SP
Model	WKAUSPKXX
Zasilanie	2 W
Zakres częstotliwości	65 Hz – 20 KHz
SNR	70 dB
Wejście	5V 1A
Wymiary	112 x 30 x 79 mm
Wersja Bluetooth	4.0

Wiko SAS | 1, rue Capitaine Dessemond - 13007 Marseille - France
Tel +33 4 88 08 95 15 | Fax +33 4 88 08 95 20
wikomobile.com | SIRET 530 072 206 00028 - APE 4652Z